



Unser Bauvorhaben

Weizenstraße 3 - 3c
Augsburg-Inningen
Neubau von vier
Doppelhaushälften

nur noch 1 DHH frei

Wohnen in

Inningen Stadt Augsburg

Inningen ist ein Stadtteil im Süden von Augsburg.

Sämtliche Geschäfte des täglichen Lebens befinden sich in der Nähe:

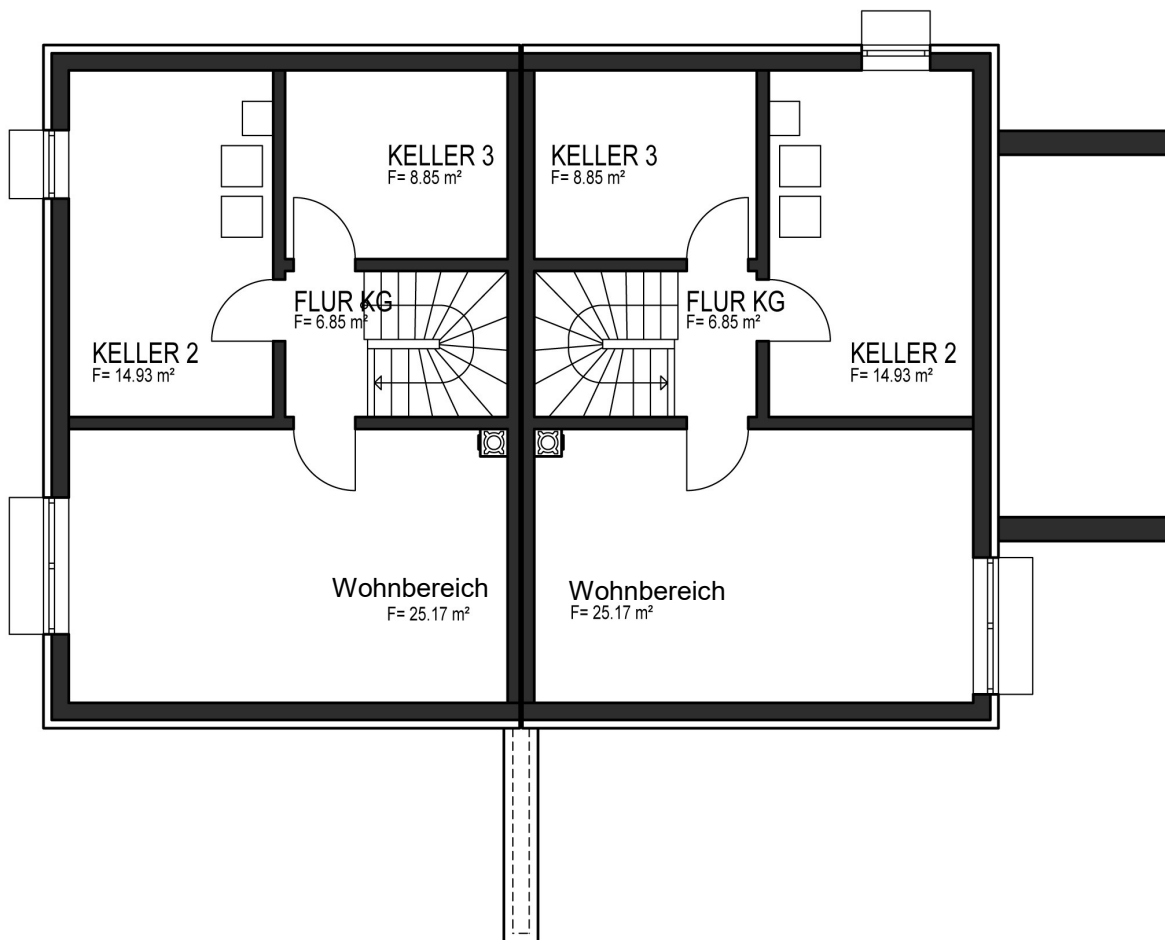
- mehrere Lebensmittelgeschäfte
- Grundschule
- Kindergärten/ Kinderkrippe
- ärztliche Versorgung

Inningen verfügt über eine optimale Verkehrsanbindung.

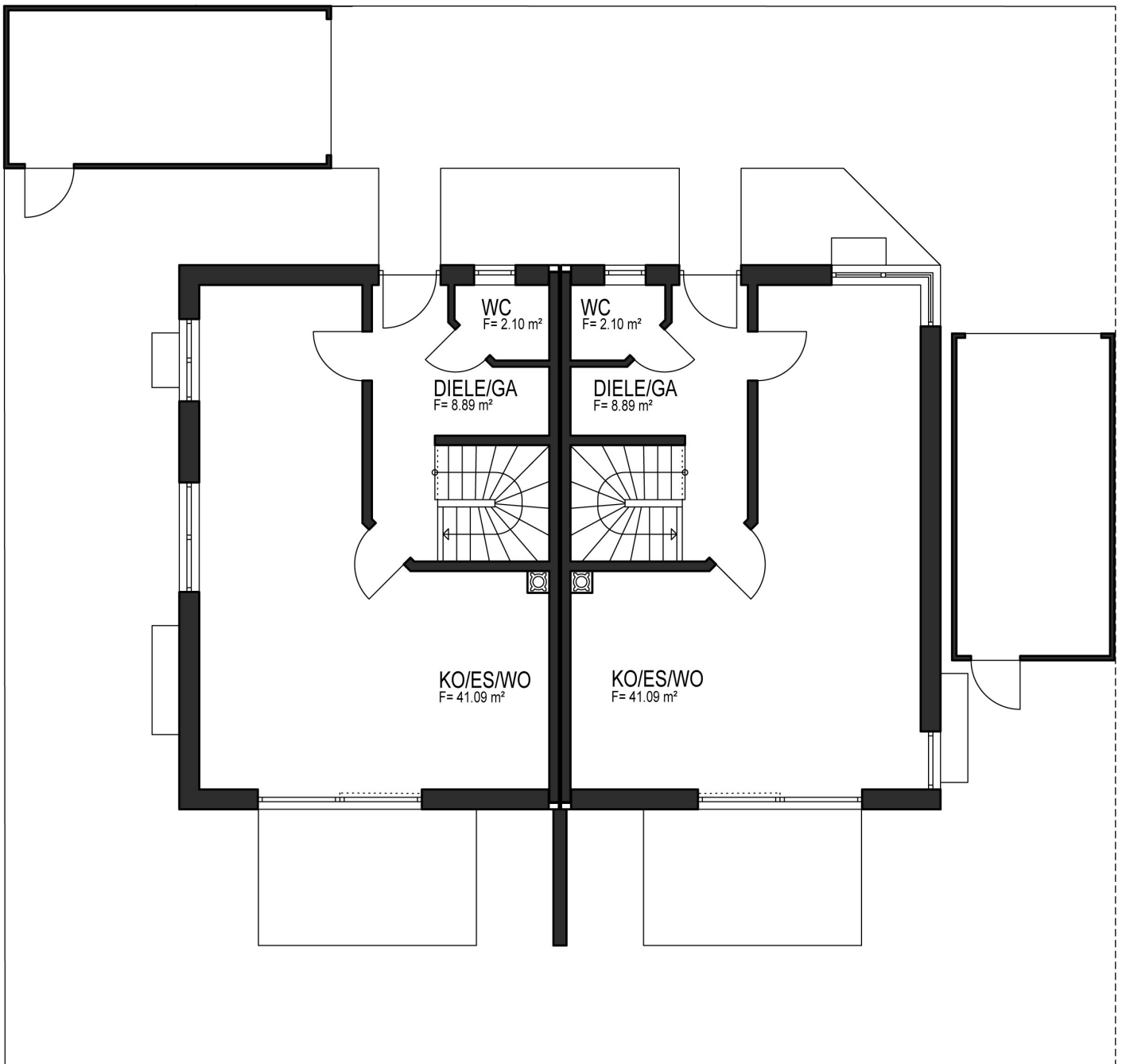
Über die naheliegende B17 ist auch die Autobahn A8 schnell erreichbar.

Ohne Auto ist man bei dieser guten Lage ebenfalls mobil, denn der Bahnhof in Inningen ist nur rund 5 Gehminuten entfernt.

Umgebung

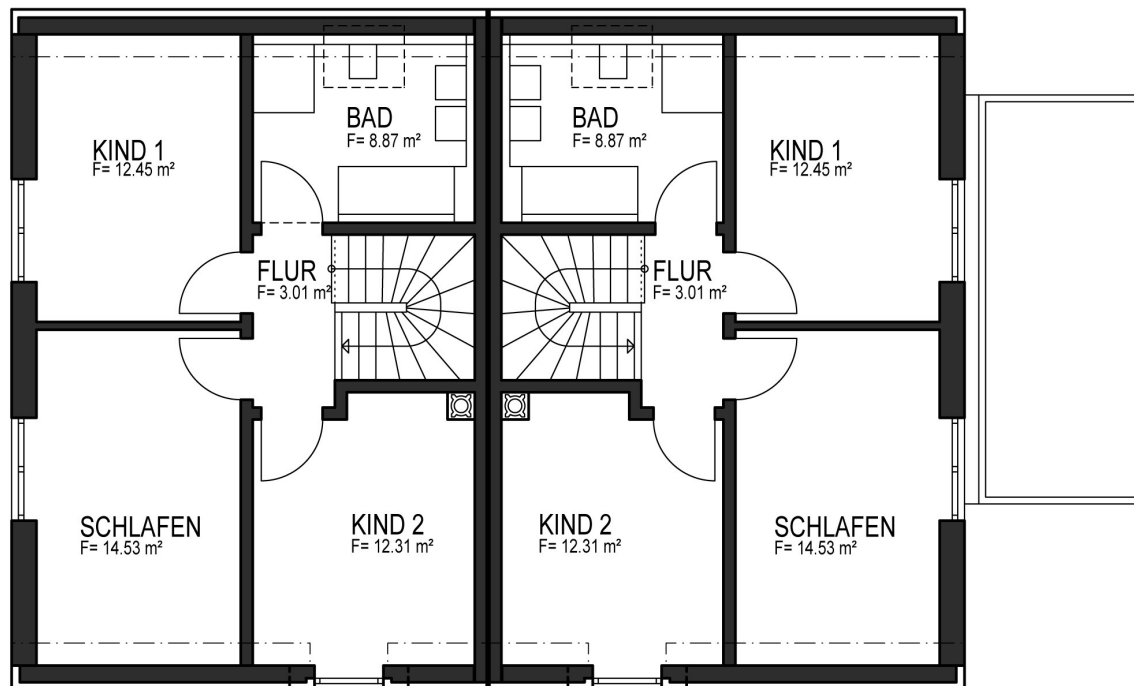


- Großer ausgebauter Wohnbereich mit 25 qm inklusive Fußbodenheizung und großzügigem Tageslichtfenster!
- Technikraum
- Großzügiger Wasch-/Lagerraum



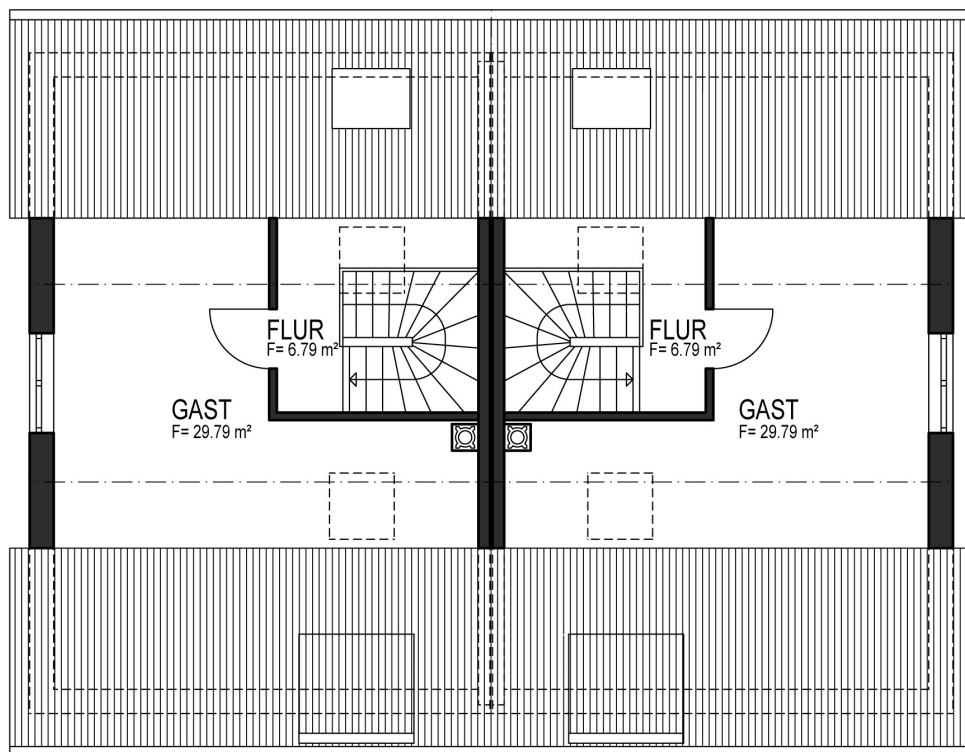
- Großer lichtdurchfluteter offener Koch-/Ess-/
Wohnbereich

Erdgeschoss



- 3 Schlafräume/ Kinderzimmer
- Badezimmer

Dachgeschoss



- Helles ausgebautes Dach-Studio

Dachspitz

Doppel- haushälfte	m ² Grundstücksfläche	m ² Wohnfläche Haus	Gesamtpreis Haus inkl. Grundstück, Garage und Außenanlagen - Ausführung gemäß Baubeschreibung
A			verkauft
B			verkauft
C	219,30	ca. 150 davon 25 qm im Souterrain	795.000,00 €
D			verkauft

Alle Preise sind Endverbraucherpreise, kalkuliert auf der Basis der zur Zeit gültigen Mehrwertsteuer in Höhe von 19 %.



Verantwortlich für den Inhalt ist die GS Wohnbau Objekt GmbH. Die in diesem Exposé enthaltenen Informationen wurden sorgfältig recherchiert. Für Vollständigkeit, Richtigkeit und Aktualität der Informationen übernimmt der Bauherr – GS Wohnbau Objekt GmbH, Bürgermeister-Aurnhammer-Straße 57, 86199 Augsburg – jedoch keine Gewähr.

Die Gebäudeabbildungen und Illustrationen sind nicht plan- und maßstabsgetreu, sondern Darstellungen aus Sicht des Illustrators. Das im Exposé dargestellte Bildmaterial, insbesondere kolorierte Ansichten, Fotografien und perspektivische Darstellungen sind als künstlerische Darstellungen zu verstehen und nicht verbindlich. Die Möblierung und die Einrichtungsgegenstände in den Grundrissen und Zeichnungen stellen unverbindliche Einrichtungsvorschläge dar und sind nicht im Kaufpreis enthalten. Die Farbgebung von Hausansichten kann bei der späteren Ausführung von der im Exposé abweichen.

Die Beschaffenheit und Ausführung des hier beworbenen Bauvorhabens wird ausschließlich durch den Kaufvertrag und die Baubeschreibung, nicht aber durch die im Exposé enthaltenen Angaben bestimmt.

Die GS Wohnbau Objekt GmbH behält sich Änderungen vor.

Alle Rechte liegen bei der GS Wohnbau Objekt GmbH.